

POHON KINERJA

BADAN PENDAPATAN DAERAH KABUPATEN KETAPANG



Mendistribusikan Pohon Kinerja Ke Setiap Jabatan

LEVEL KINERJA	KINERJA JABATAN			
Kinerja Strategis Daerah	Meningkatnya Penerimaan Pendapatan Daerah Sesuai Dengan Potensi Daerah			Tujuan RPJMD
	Persentase Penerimaan Pendapatan Asli Daerah Terhadap Anggaran Pendapatan Belanja Daerah (APBD)			Indikator Tujuan RPJMD
	Meningkatnya Penerimaan Pendapatan Asli Daerah (PAD)			Sasaran RPJMD
	Persentase Penerimaan Pendapatan Asli Daerah Terhadap Anggaran Pendapatan Belanja Daerah (APBD)			Indikator Sasaran RPJMD
Kinerja Strategis Bidang Urusan	Meningkatnya Penerimaan Pendapatan Daerah Sesuai Dengan Potensi Daerah			Tujuan Rencana
	Rasio Penerimaan Pendapatan Asli Daerah terhadap APBD			Indikator Tujuan
Kinerja Manajerial	Meningkatnya Pendapatan Asli Daerah	Meningkatnya Tata Kelola Pemeliharaan yang baik pada Badan Pendapatan Daerah	Sasaran Rencana	
	Persentase Penerimaan Pendapatan Asli Daerah terhadap APBD	Persentase Penerimaan Pendapatan Asli Daerah terhadap APBD	Indikator Sasaran	
Kinerja Manajerial	Program Pengelolaan Pendapatan Daerah			Program
	Jumlah pendapatan daerah yang dikelola			Indikator Program
	Ketaatan Wajib Pajak Daerah			Kegiatan
	Persentase Ketaatan Wajib Pajak Daerah			Indikator Kegiatan
Kinerja Operasional	Analisa dan Pengembangan Pajak Daerah serta Penyelesaian Ketetapan Pajak Daerah	Pengendalian, Pemertasaan dan Penyelesaian Ketetapan Pajak Daerah	Pemertasaan dan Penyelesaian Ketetapan Pajak Daerah	Pembinaan dan Pengawasan Pengelolaan Retribusi Daerah
	Jumlah Dokumen Hasil Analisa Pajak Daerah serta Penyelesaian Ketetapan Pajak Daerah dan Ketetapan Pajak Daerah	Jumlah Dokumen Hasil Pemertasaan dan Penyelesaian Ketetapan Pajak Daerah	Jumlah Dokumen Ketetapan Pajak Daerah	Jumlah Laporan Pelaksanaan Pemertasaan dan Penyelesaian Ketetapan Pajak Daerah
				Jumlah Laporan Hasil Pembinaan dan Pengawasan Pengelolaan Retribusi Daerah

Mendistribusikan Pohon Kinerja Ke Setiap Jabatan

LEVEL KINERJA	KINERJA JABATAN			
Kinerja Strategis Daerah	Meningkatnya Penerimaan Pendapatan Daerah Sesuai Dengan Potensi Daerah			Tujuan RPJMD
	Persentase Penerimaan Pendapatan Asli Daerah Terhadap Anggaran Pendapatan Belanja Daerah (APBD)			Indikator Tujuan RPJMD
	Meningkatnya Penerimaan Pendapatan Asli Daerah (PAD)			Sasaran RPJMD
	Persentase Penerimaan Pendapatan Asli Daerah Terhadap Anggaran Pendapatan Belanja Daerah (APBD)			Indikator Sasaran RPJMD
Kinerja Strategis Bidang Urusan	Meningkatnya Penerimaan Pendapatan Daerah Sesuai Dengan Potensi Daerah			Tujuan Rencana
	Rasio Penerimaan Pendapatan Asli Daerah terhadap APBD			Indikator Tujuan
Kinerja Manajerial	Meningkatnya Pendapatan Asli Daerah	Meningkatnya Tata Kelola Pemeliharaan yang baik pada Badan Pendapatan Daerah	Sasaran Rencana	
	Persentase Penerimaan Pendapatan Asli Daerah terhadap APBD	Persentase Penerimaan Pendapatan Asli Daerah terhadap APBD	Indikator Sasaran	
Kinerja Manajerial	Program Tata Kelola Internal OPD			Program
	Persentase Tata Kelola Internal OPD yang berkualitas			Indikator Program
	Perencanaan, Penganggaran, dan Evaluasi Kinerja Perangkat Daerah			Kegiatan
	Jumlah perencanaan, penganggaran dan evaluasi kinerja yang tersusun tepat waktu			Indikator Kegiatan
Kinerja Operasional	Perencanaan Dokumen Perencanaan Perangkat Daerah	Koordinasi dan Pelaksanaan RKA-SKPD dan Laporan Hasil Koordinasi RKA-SKPD	Koordinasi dan Pelaksanaan RKA-SKPD dan Laporan Hasil Koordinasi RKA-SKPD	Koordinasi dan Pelaksanaan RKA-SKPD dan Laporan Hasil Koordinasi RKA-SKPD
	Jumlah Dokumen Perencanaan Perangkat Daerah yang disusun	Jumlah Dokumen RKA-SKPD dan Laporan Hasil Koordinasi RKA-SKPD yang disusun	Jumlah Dokumen RKA-SKPD dan Laporan Hasil Koordinasi RKA-SKPD yang disusun	Jumlah Dokumen RKA-SKPD dan Laporan Hasil Koordinasi RKA-SKPD yang disusun

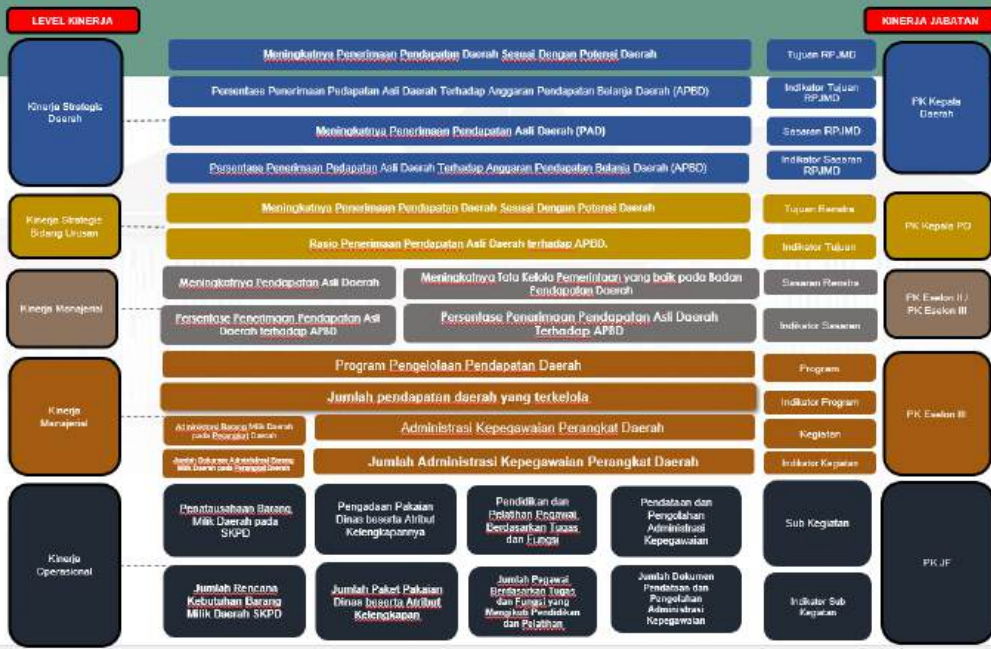
Mendistribusikan Pohon Kinerja Ke Setiap Jabatan

LEVEL KINERJA	KINERJA JABATAN		
Kinerja Strategis Daerah	Meningkatnya Penerimaan Pendapatan Daerah Sesuai Dengan Potensi Daerah	Tujuan RPJMD	PK Kepala Daerah
	Persentase Penerimaan Pendapatan Asli Daerah Terhadap Anggaran Pendapatan Belanja Daerah (APBD)	Indikator Tujuan RPJMD	
	Meningkatnya Penerimaan Pendapatan Asli Daerah (PAD)	Sasaran RPJMD	
	Persentase Penerimaan Pendapatan Asli Daerah Terhadap Anggaran Pendapatan Belanja Daerah (APBD)	Indikator Sasaran RPJMD	
Kinerja Strategis Bidang Urusan	Meningkatnya Penerimaan Pendapatan Daerah Sesuai Dengan Potensi Daerah	Tujuan Rencana	PK Kepala PD
	Rasio Penerimaan Pendapatan Asli Daerah terhadap APBD	Indikator Tujuan	
Kinerja Manajerial	Meningkatnya Pendapatan Asli Daerah	Sasaran Rencana	PK Eselon II / PK Eselon III
	Persentase Penerimaan Pendapatan Asli Daerah terhadap APBD	Indikator Sasaran	
Kinerja Manajerial	Program Tata Kelola Internal OPD	Program	PK Eselon III
	Persentase Tata Kelola Internal OPD yang berkualitas	Indikator Program	
	Perencanaan, Penganggaran, dan Evaluasi Kinerja Perangkat Daerah	Kegiatan	
	Jumlah perencanaan, penganggaran dan evaluasi kinerja yang tersusun tepat waktu	Indikator Kegiatan	
Kinerja Operasional	Koordinasi dan Penyusunan Laporan Capaian Kinerja dan Ikhtisar Realisasi Kinerja SKPD dan Laporan Hasil Koordinasi Penyusunan Laporan Capaian Kinerja dan Ikhtisar Realisasi Kinerja SKPD	Sub Kegiatan	PK JF
	Evaluasi Kinerja Perangkat Daerah	Indikator Sub Kegiatan	
Kinerja Operasional	Jumlah Laporan Capaian Kinerja dan Ikhtisar Realisasi Kinerja SKPD dan Laporan Hasil Koordinasi Penyusunan Laporan Capaian Kinerja dan Ikhtisar Realisasi Kinerja SKPD yang tersusun		PK JF
	Jumlah Laporan Evaluasi Kinerja Perangkat Daerah		

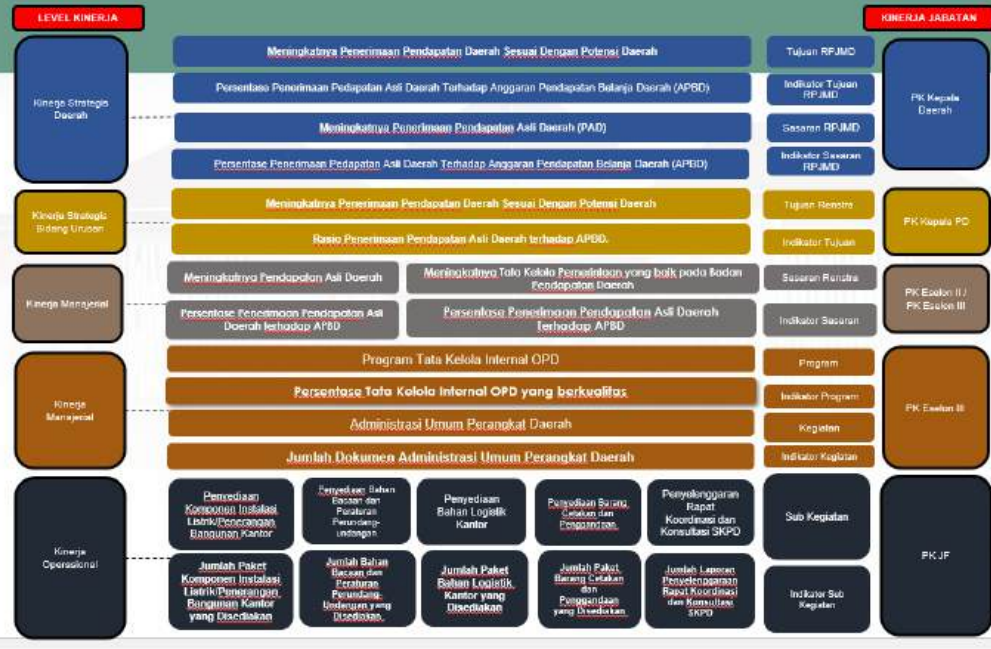
Mendistribusikan Pohon Kinerja Ke Setiap Jabatan

LEVEL KINERJA	KINERJA JABATAN		
Kinerja Strategis Daerah	Meningkatnya Penerimaan Pendapatan Daerah Sesuai Dengan Potensi Daerah	Tujuan RPJMD	PK Kepala Daerah
	Persentase Penerimaan Pendapatan Asli Daerah Terhadap Anggaran Pendapatan Belanja Daerah (APBD)	Indikator Tujuan RPJMD	
	Meningkatnya Penerimaan Pendapatan Asli Daerah (PAD)	Sasaran RPJMD	
	Persentase Penerimaan Pendapatan Asli Daerah Terhadap Anggaran Pendapatan Belanja Daerah (APBD)	Indikator Sasaran RPJMD	
Kinerja Strategis Bidang Urusan	Meningkatnya Penerimaan Pendapatan Daerah Sesuai Dengan Potensi Daerah	Tujuan Rencana	PK Kepala PD
	Rasio Penerimaan Pendapatan Asli Daerah terhadap APBD	Indikator Tujuan	
Kinerja Manajerial	Meningkatnya Pendapatan Asli Daerah	Sasaran Rencana	PK Eselon II / PK Eselon III
	Persentase Penerimaan Pendapatan Asli Daerah terhadap APBD	Indikator Sasaran	
Kinerja Manajerial	Program Tata Kelola Internal OPD	Program	PK Eselon III
	Persentase Tata Kelola Internal OPD yang berkualitas	Indikator Program	
	Administrasi Keuangan Perangkat Daerah	Kegiatan	
	Jumlah dokumen dan laporan administrasi keuangan yang tersusun tepat waktu berkualitas baik	Indikator Kegiatan	
Kinerja Operasional	Penyediaan Daj dan Tunjangan ASN	Sub Kegiatan	PK JF
	Adaptasi Ekspansi Ruang ASN	Indikator Sub Kegiatan	
Kinerja Operasional	Pembayaran dan Pengverifikasi Keuangan SKPD	Sub Kegiatan	PK JF
	Koordinasi dan Penyusunan Laporan Keuangan Bulanan/Triwulanan Semesteran SKPD	Indikator Sub Kegiatan	
Kinerja Operasional	Koordinasi dan Penyusunan Laporan Keuangan Bulanan/Triwulanan Semesteran SKPD	Sub Kegiatan	PK JF
	Jumlah Laporan Keuangan Bulanan/Triwulanan Semesteran SKPD	Indikator Sub Kegiatan	

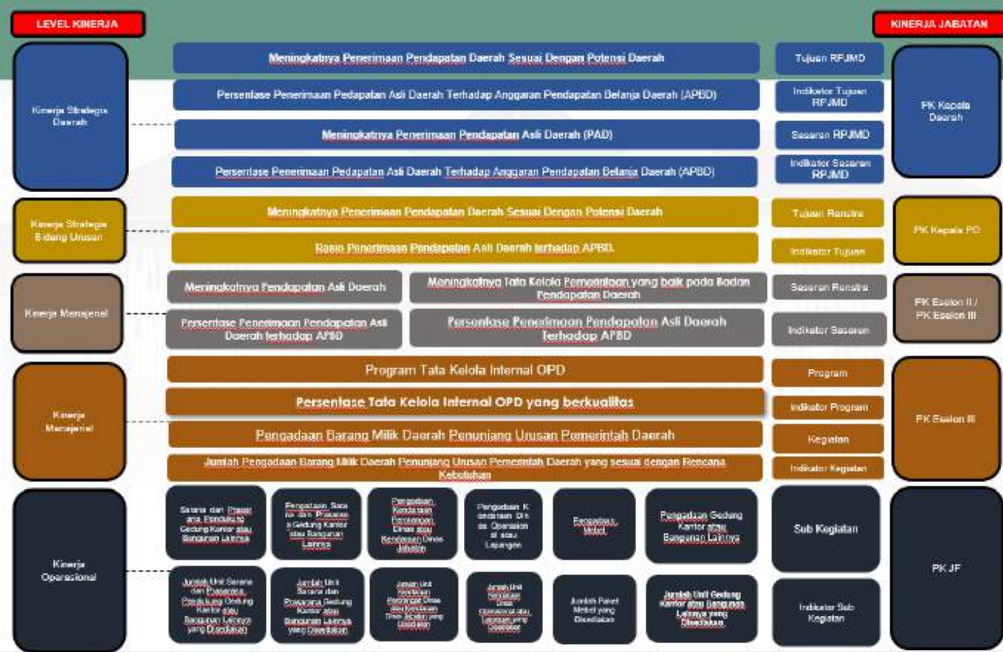
Mendistribusikan Pohon Kinerja Ke Setiap Jabatan



Mendistribusikan Pohon Kinerja Ke Setiap Jabatan



Mendistribusikan Pohon Kinerja Ke Setiap Jabatan



Mendistribusikan Pohon Kinerja Ke Setiap Jabatan



Mendistribusikan Pohon Kinerja Ke Setiap Jabatan

LEVEL KINERJA	KINERJA JABATAN						
Kinerja Strategis Daerah	Meningkatnya Penerimaan Pendapatan Daerah Sesuai Dengan Potensi Daerah	Tujuan RPJMD	FK Kepala Daerah				
	Persentase Penerimaan Pendapatan Asli Daerah Terhadap Anggaran Pendapatan Belanja Daerah (APBD)	Indikator Tujuan RPJMD					
	Meningkatnya Penerimaan Pendapatan Asli Daerah (PAD)	Sasaran RPJMD					
	Persentase Penerimaan Pendapatan Asli Daerah Terhadap Anggaran Pendapatan Belanja Daerah (APBD)	Indikator Sasaran RPJMD					
Kinerja Strategis Bidang Urusan	Meningkatnya Penerimaan Pendapatan Daerah Sesuai Dengan Potensi Daerah	Tujuan Rinstra	FK Kepala PD				
	Basik Penerimaan Pendapatan Asli Daerah terhadap APBD	Indikator Tujuan					
Kinerja Manajerial	Meningkatnya Pendapatan Asli Daerah	Meningkatnya Tata Kelola Pemerintahan yang baik pada Badan Pendapatan Daerah	Sasaran Rinstra	FK Eselon II / FK Eselon III			
	Persentase Penerimaan Pendapatan Asli Daerah terhadap APBD	Persentase Penerimaan Pendapatan Asli Daerah Terhadap APBD	Indikator Sasaran				
Kinerja Manajerial	Program Tata Kelola Internal OPD		Program	FK Eselon III			
	Persentase Tata Kelola Internal OPD yang berkualitas		Indikator Program				
	Pemeliharaan Barang Milik Daerah Urusan Pemertolaban Daerah		Kegiatan				
	Jumlah Pemeliharaan/Rehabilitasi Sarana dan Prasarana Gedung Kantor atau Bangunan Lainnya		Indikator Kegiatan				
Kinerja Operasional	Persediaan Jasa Pemeliharaan, Reparatasi, dan Perbaikan Peralatan dan Perlengkapan Kantor atau Bangunan Lainnya	Persediaan Jasa Pemeliharaan, Reparatasi, dan Perbaikan Peralatan dan Perlengkapan Kantor atau Bangunan Lainnya	Persediaan Jasa Pemeliharaan, Reparatasi, dan Perbaikan Peralatan dan Perlengkapan Kantor atau Bangunan Lainnya	Persediaan Jasa Pemeliharaan, Reparatasi, dan Perbaikan Peralatan dan Perlengkapan Kantor atau Bangunan Lainnya	Persediaan Jasa Pemeliharaan, Reparatasi, dan Perbaikan Peralatan dan Perlengkapan Kantor atau Bangunan Lainnya	Sub Kegiatan	FK JF
	Jumlah Kendaraan Perorangan Dinas atau Kendaraan Dinas Jabatan yang Dipelihara dan Diperbaiki dan dioperasikan	Jumlah Kendaraan Perorangan Dinas atau Kendaraan Dinas Jabatan yang Dipelihara dan Diperbaiki dan dioperasikan	Jumlah Gedung Kantor dan Bangunan Lainnya yang Diperbaiki/Rehabilitasi	Jumlah Gedung Kantor dan Bangunan Lainnya yang Diperbaiki/Rehabilitasi	Jumlah Gedung Kantor dan Bangunan Lainnya yang Diperbaiki/Rehabilitasi		

LEVEL KINERJA		KINERJA JABATAN						
Kinerja Strategis Daerah	Meningkatnya Pemerataan Pendapatan Daerah Sesuai Dengan Potensi Daerah		Tujuan RPJMD	FK Kepala Daerah				
	Persentase Penyetoran Pendapatan Asli Daerah Terhadap Anggaran Pendapatan Belanja Daerah (APBD)		Indikator Tujuan RPJMD					
	Meningkatnya Pemerataan Pendapatan Asli Daerah (PAD)		Sasaran RPJMD					
	Persentase Pembiayaan Pendapatan Asli Daerah Terhadap Anggaran Pendapatan Belanja Daerah (APBD)		Indikator Sasaran RPJMD					
Kinerja Strategis Bidang Urusan	Meningkatnya Pemerataan Pendapatan Daerah Sesuai Dengan Potensi Daerah		Tujuan Rostda	PK Kepala PD				
	Nasib Pembiayaan Pendapatan Asli Daerah terhadap APBD		Indikator Tujuan					
Kinerja Manajerial	Meningkatnya Pendapatan Asli Daerah	Meningkatnya Tata Kelola Pemerintahan yang baik pada Badan Pendapatan Daerah	Sasaran Rostda	PK Eselon II / PK Eselon III				
	Persentase Penyetoran Pendapatan Asli Daerah terhadap APBD	Persentase Pencapaian Pendapatan Asli Daerah Terhadap APBD	Indikator Sasaran					
Kinerja Manajerial	Program Tata Kelola Internal OPD		Program	PK Eselon III				
	Persentase Tata Kelola Internal OPD yang berkualitas		Indikator Program					
	Pemeliharaan Barang Milik Daerah Urusan Pemedintahan Daerah		Kegiatan					
	Jumlah Pemeliharaan/Rehabilitasi Sarana dan Prasarana Gedung Kantor atau Bangunan Lainnya		Indikator Kegiatan					
Kinerja Operasional	Pengelolaan Jasa Pembiayaan, Biaya Pembiayaan, dan Pengelolaan Pendapatan Daerah Dinas atau Kecamatan, Dinas 100.00%	Pengelolaan Jasa Pembiayaan, Biaya Pembiayaan, dan Pengelolaan Pendapatan Daerah Kecamatan Dinas 100.00%	Pemeliharaan/Rehabilitasi Gedung Kantor dan Bangunan Lainnya	Pemeliharaan/Rehabilitasi Gedung Kantor dan Bangunan Lainnya	Pemeliharaan/Rehabilitasi Gedung Kantor dan Bangunan Lainnya	Sub Kegiatan	PK JF	
	Jumlah Kendaraan Peranginan Dinas atau Kendaraan Dinas Jabatan yang Dipelihara dan dibayarkan Pajaknya	Jumlah kendaraan dinas (peralatan kerja) yang dipelihara dan dibayarkan pajak dan asuransi	Jumlah Gedung Kantor dan Bangunan Lainnya yang Dipelihara/Dibayar 100.00%	Jumlah kendaraan dinas/kerja yang dipelihara dan dibayarkan asuransi	Jumlah pemeliharaan/rehabilitasi gedung kantor dan bangunan lainnya	Jumlah pemeliharaan/rehabilitasi gedung kantor dan bangunan lainnya		Indikator Sub Register